



Remarques :

Les places étant limitées, le jury doit :

- Valider votre envie d'intégrer cette formation, cette école
- Juger votre motivation
- Votre capacité d'expression et de réflexion
- Votre relationnel
- Et culture générale.

Objectifs de cet accompagnement

- Apprendre à parler de soi, de ses expériences et de ses compétences
- Savoir décrire de façon claire son projet professionnel
- Expliquer ses choix, pourquoi cette école et pas une autre ?
- Être plus sûr(e) de soi, moins stressé(e).

Comment ?

L'accompagnement à l'entretien de motivation est adapté au besoin de la personne et au type d'école visé (Commerce, Ingénieur, Architecture, Orthophonie, etc.).

Cf. ci-dessous « Accompagnement Spécifiques Oraux de Médecine ».

Pour une meilleure préparation, nous vous conseillons de vous doter d'un outil de « Connaissance de soi » : Inventaire De Personnalité Process Com ou Compte-rendu Graphologique.

Il permet de mieux se connaître : identifier ses qualités, ressources mais aussi ses axes d'amélioration.

Objectif : mieux se positionner, optimiser la relation et sa communication avec les autres.

Avoir cette clé de lecture et la conscience de son comportement aide l'étudiant(e) dans son expression et sa posture lors des entretiens et lui sont bénéfiques pour sa vie personnelle et professionnelle.



Déroulement

La collecte des attentes (types d'écoles, besoins, renseignements ...) se fait par téléphone (sans frais).

Préparation par la Conseillère. Prise d'informations sur l'école, les attendus, la localisation pour répondre au mieux aux besoins de la personne.

*Si l'option « **Connaissance de soi** » est choisie : le lien pour passation du test Process Com ou la collecte de l'écriture manuscrite sont faits en amont. Les résultats sont communiqués à l'étape 1 ; dans le cas contraire, l'entraînement à l'entretien de motivation se fait directement (Etape 2).*

Etape 1 – Connaissance de soi

Durée : 2 h00

- Restitution de l'Inventaire De Personnalité Process Com ou du compte-rendu graphologique
- Comprendre et prendre conscience de ses atouts, ses difficultés éventuelles
- Avantages et risques lors des entretiens (communication, relation aux autres...)
- Echanges.

Etape 2 – Simulation de l'Entretien de Motivation

Durée : 1 h00

- Laisser la personne se présenter, parler d'elle etc.
- S'autoévaluer : l'interroger sur ce qu'elle en a pensé ? Les + et les-
- Apporter des corrections (sur le contenu, la posture, l'expression etc.)

- Reprendre « sa présentation »
- En lien avec son CV, la questionner sur son parcours (stage ? expériences)
- Interroger sur son ressenti : mieux ? difficultés ?
- Réajuster...

Plusieurs « simulations » peuvent être nécessaires, voire plusieurs séances d'entraînement pour réussir au mieux cette épreuve et que le jeune soit le plus à l'aise possible.

Les clés de la réussite – Quelques conseils

- **Anticiper !** Ne pas attendre la dernière minute : Se renseigner, se préparer, s'entraîner !!
- Quels types d'épreuves orales ? Elles peuvent varier d'un établissement à un autre ; s'informer sur les sites internet des écoles, auprès d'étudiants des promos précédentes, forums, etc.)
- Qui sont les membres du Jury ? Les attentes peuvent être différentes : professeur, professionnel, consultant → Adapter son discours ; poser des questions ; s'intéresser à chacun d'entre eux
- Regarder / S'informer sur l'école (histoire/réputation, ville/région, classement, nouveautés, programmes, méthodes d'enseignement, échanges internationaux + les débouchés etc.)
- S'intéresser/s'informer sur des questions plus larges : Actualité, faits marquants dans l'année, la politique, l'art, l'économie ...
- **Se présenter / Savoir mettre en valeur son parcours**
Qui suis-je ? Personnalité ; Goûts ; Centres d'intérêts
Qu'est-ce qui me distingue ?
Qu'est-ce qui me motive ? Quel est mon projet d'orientation ?
- **Adopter la bonne attitude** : avenant, poli, dynamique et souriant (sans surjoué)
- **Soigner** son langage verbal et non-verbal et sa tenue vestimentaire.

L'accompagnement aux entretiens de motivation vous permet de vous préparer, de vous entraîner pour être prêt le jour J

Votre interlocutrice OrCadre

Marie Segovia Dupont, Consultante RH, Codirigeante du Cabinet, accompagne les entreprises, les salariés et les plus jeunes dans leur parcours d'orientation et professionnel.
Sollicitée par les établissements, elle a participé comme membre du jury, aux oraux de sélection à post bac/post prépa (ESSCA, ESC Rennes) ou aux oraux de fin de cycle (Grand oral des compétences Audencia).

Marie Segovia-Dupont- marie.segovia@orcadre.fr- 06 84 55 77 87

Préparation / Entraînement aux « Oraux de Médecine »

Nous proposons un **Accompagnement Spécifique** pour préparer et s'entraîner aux Oraux de Médecine, épreuves d'admission en 2^{ème} année des études de Santé.



Contexte

Depuis la réforme de 2020, l'accès aux études de santé (passage en 2^{ème} année) prévoit une sélection des étudiants via des épreuves orales. Ces oraux peuvent varier d'une université à l'autre. A Nantes, tous les étudiants PASS et LAS sont concernés (quel que soit leur classement à l'issue des épreuves écrites) et, s'ils sont admissibles, devront passer ces épreuves de sélection.

L'objectif pour les jurys est de rencontrer l'étudiant ; d'évaluer ses compétences humaines, relationnelles et ses réactions face au stress.

→ Cela leur permet de déterminer s'il a le potentiel pour devenir un bon professionnel de santé.



Déroulé des épreuves – Notation

L'évaluation se fait sous forme de mise en situation appelée « station » : 2 « Mini Entrevues Multiples ou MEM » par compétence (8 MEM en tout de 10 minutes chacune).

8 jurys différents composés de 2 personnes (1 professeur de l'Université et 1 professionnel de santé extérieur) évalueront les compétences suivantes :

- Potentiel et flexibilité cognitive
- Compétences en communication
- Ouverture aux autres / Aisance sociale
- Contrôle émotionnel et autorégulation.

Types de sujets :

- Citations
- Textes de réflexion
- Mise en situation

Notation :

Pour chacune des MEM, chacun des 2 jurés attribue une note sur 20 au candidat sur la base de compétences (évaluation à l'aveugle).

La note finale de chaque MEM correspond à la moyenne des deux notes (celle des 2 jurés).

Les épreuves orales d'admission donnent lieu à l'attribution d'une note moyenne sur 20.

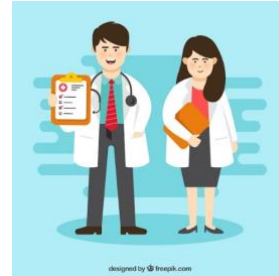
À l'issue des épreuves orales, un classement est effectué en tenant compte des notes obtenues dans le bloc santé et des notes obtenues lors des épreuves orales :

- 50 % pour le bloc santé
- 50 % pour les épreuves orales d'admission.



Démarche d'accompagnement

Tout comme pour les bilans d'orientation ou les entretiens de motivation, il nous semble important de s'appuyer et d'adjoindre à cet entraînement un outil de connaissance de soi (Inventaire De Personnalité Process Com ou Compte-rendu de graphologie).



En effet, un outil de « Personnalité » permet de mieux se connaître : identifier ses qualités, ressources mais aussi ses axes d'amélioration. Il permettra au jeune de mieux se positionner, d'optimiser la relation et la communication avec les autres.

Avoir cette clé de lecture et la conscience de son comportement l'aideront dans son expression et sa posture face aux jurés lors des entretiens notamment lors des Mises en situation.

A noter une des compétences porte sur le Contrôle émotionnel et autorégulation : outre la rigueur et la persévérance sont évaluées la gestion du stress, la gestion de l'anxiété et l'expression de la colère et de l'agressivité ou d'impulsivité.



Déroulement de l'accompagnement sera fonction de la demande et du besoin

Entretien préalable- Collecte des attentes- Durée : 1 h 00

Si la demande, le besoin sont clairs, l'échange pourra avoir lieu par téléphone, sans frais supplémentaire.

Ci-après le déroulement pour un accompagnement global (Personnalité + Entraînement aux Oraux d'admission en 2^{ème} année Etudes de Santé) ; si pas intéressé par la 1^{ère} partie, ignorer l'étape 1.

Etape 1 **Accompagnement « Personnalité + Oraux de Médecine »**

Envoi du lien pour passation du test Process Com ou collecte de l'écriture manuscrite seront fait en amont de la rencontre.

Réception de l'Inventaire De Personnalité : **Analyse des résultats** par la consultante
Ou **Traits marquants de la Personnalité** à partir de l'analyse graphologique approfondie.

Entretien- **Connaissance de soi** (Durée : 2 h00)

- Restitution de l'Inventaire De Personnalité Process Com ou du compte-rendu graphologique
- Comprendre et prendre conscience de ses atouts, ses difficultés éventuelles
- Avantages / Ressources
- Risques : gestion des émotions, de la colère, frustration lors des entretiens
- → Comment bien communiquer, exprimer son point de vue, ses idées ; Adopter la bonne distance « ne pas prendre l'attitude du juré pour soi » ; « ne pas s'emporter ou s'effondrer »
- Echanges / Conseils.

Etape 2 **Entraînement aux Epreuves orales d'admission**

Travail préparatoire par la consultante : Recherche d'idées et construction des MEM pour chaque compétence évaluée (Durée : 1 h)

Entretien 1 – **Entraînement** 2 compétences évaluées par épreuve (Durée : 1 h00)

Dans les conditions d'examen, chaque épreuve est chronométrée (10')

- Remise de l'énoncé à l'étudiant
 - Préparation 3 minutes
 - Restitution et questions (7 minutes).
- Après chaque « épreuve », débriefing, auto-évaluation, corrections et conseils par la consultante

Entretien 2 – **Entraînement** 2 autres compétences sont évaluées (Durée : 1 h00)

Dans les conditions d'examen, chaque épreuve est chronométrée (10')

- Remise de l'énoncé à l'étudiant
 - Préparation 3 minutes
 - Restitution et questions (7 minutes).
- Après chaque « épreuve », débriefing, auto-évaluation, corrections et conseils par la consultante

Les + **Accès aux Ressources**

- Communication à l'étudiant des articles de presse ou de la documentation ayant servi à l'élaboration des sujets (cela lui permet d'approfondir la question, de trouver d'autres arguments, d'ouvrir sur d'autres problématiques)
- Transmission de Fiche « Conseils » pour l'aider dans sa préparation et dans ses entretiens
- Ecoute, conseils tout au long de la démarche.

Le nombre de séances pour les Mises en situation est indiqué à titre indicatif, il pourra varier en fonction du besoin. Deux séances semblent un minimum.

Votre interlocutrice OrCadre _____

Marie Segovia-Dupont- marie.segovia@orcadre.fr- 06 84 55 77 87